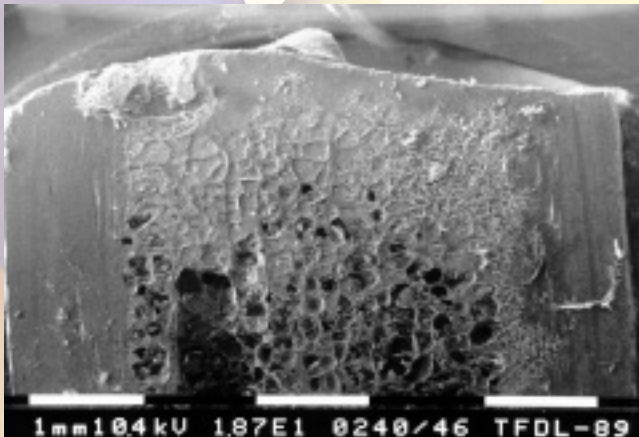


**Samenstelling van snijbloemenvoedsels**

Snijbloemenvoedsels kunnen de volgende bestanddelen bevatten:

- waterverzachtters
- zuurregelaars
- wateropname bevorderaars
- voedingssupplementen

De voedingssupplementen en de zuurregelaars in de Chrysal snijbloemenvoedsels herstellen het evenwicht in de bloem en brengen de weerstand tegen cel- en steelafbraak weer terug op het natuurlijke niveau zoals aan de plant. De versnelde veroudering door het afsnijden wordt hierdoor vertraagd. De plant ontwikkelt zich verder op natuurlijke plantintacte wijze en het vaaswater wordt niet extra belast door alle afbraakproducten van de steel, in- en uitwendig, zoals in vazen met enkel leidingwater.



*Neerslag is het gevolg van kalk in het leidingwater in combinatie met non-clear snijbloemenvoedsel, zichtbaar op het snijvlak van een rozensteel*

**Hard water, alkaliniteit en neerslag**

Als hard water (hoge alkaliniteit, hoog kalkgehalte, zie ook vraag 13) gebruikt wordt om de vaas te vullen, dan kan er een wit neerslag op de bodem van de vaas ontstaan. Dit neerslag ziet eruit als onopgelost snijbloemenvoedsel, het is echter een neerslag van het kalk. Alleen wanneer zogenaamd "non-clear" snijbloemenvoedsel wordt gebruikt, treedt dit fenomeen op. Hoe meer verfijnd de samenstelling van "clear" snijbloemenvoedsel is, des te helderder blijft het vaaswater.



*Neerslag op de bodem van een vaas*