

Snijd altijd een stuk van de steel af voor een maximale wateropname

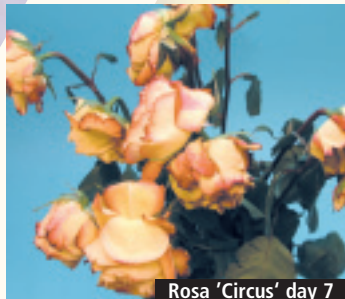
In de vorige vraag (39) is het belang van het afsnijden van een steelstuk uitgebreid besproken. Een verse open wond aan het steeluiteinde maakt maximale wateropname mogelijk. Hierdoor wordt water met het voedingssupplement naar het blad en de bloem getransporteerd, waardoor de bloem zich volledig kan ontplooien en bloem en blad stevig blijven.

Droge steeluiteinden sluiten zich om infecties en uitdroging te voorkomen, dit is te vergelijken met een wond op de menselijke huid. Wanneer de periode van droogstaan langer duurt dan 30 minuten is bij verschillende bloemen al een afname van de wateropname waarneembaar. Deze tijd wordt gemakkelijk overschreden door de tijd die zit tussen het moment van aankoop en het thuis in de vaas zetten van de bloemen. Dit illustreert het belang van het te allen tijde afsnijden van een steelstuk. Gebruik altijd een scherp mes of een scherpe snoeischaar (zie vraag 41).

Wat kunnen voor de bloemist redenen zijn om de bloemstelen niet aan te snijden?

- de bloemen zijn door de groothandel aangeleverd in emmers met een transport- en verkoopoplossing
- tijdgebrek
- het ontbreken van de juiste behandelings-/verzorgingsvoorschriften voor snijbloemen
- het ontbreken van een (juiste) inwerkpraktijk voor het personeel
- gelooft niet in "vaaslevengaranties", geeft garantie tot aan de deur (zie samenvatting)
- maakt alleen graf- en bruidswerk met ééndagsgarantie

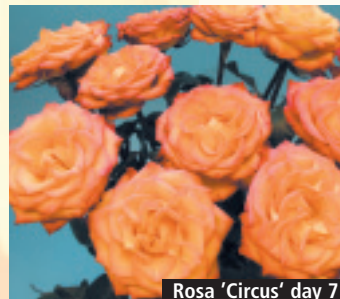
*Chrysal de isotone bloemen energiedrank
Per bloem van links naar rechts:*



Rosa uitbloeit in enkel leidingwater



Rosa in leidingwater met Chrysal Clear universeel



Rosa in leidingwater met Chrysal Clear Roosvoedsel