

Oorzaken vatverstopping

Vaatverstopping kan verschillende oorzaken hebben, zoals organisch materiaal in het emmer- en vaaswater (bijvoorbeeld blad- en doornresten), luchtbellen in de houtvaten en micro-organismen op het snijvlak en in de houtvaten (levende bacteriën en waarschijnlijk ook de dode bacteriën). Vooral de explosieve groei van bacteriën moet voorkomen worden door de voedingsbronnen te verwijderen.

Micro-organismen zitten overal: op de stelen, de bladeren, het snijvlak, emmers, vazen, gereedschappen en werktafels. Wonden op de steelbast zijn een goede voedingsbodem. Micro-organismen groeien alleen als er voedingsbronnen in de emmer of vaas zijn.

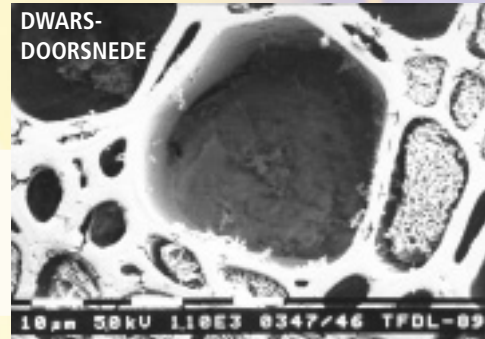
Zeer grote aantallen kunnen bij sommige snijbloemen kwaliteitsverlies veroorzaken, doordat ze het onderste steelstuk verstoppert en er geen water en voedingsstoffen meer in de bloem komen, zie ook vraag 39. Bovendien produceren bacteriën ethyleen, een plantengroeistof die de veroudering van bijvoorbeeld *Dianthus versnelt*.

Bacteriesoep en aanslag op het rendement

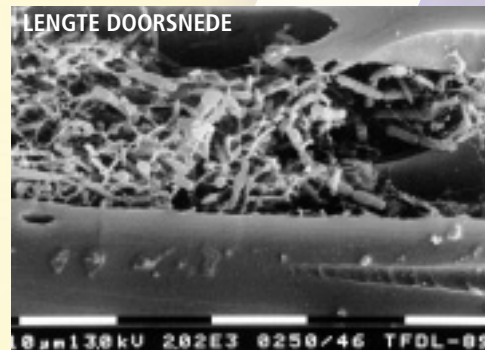
Het emmer-/vaaswater van met name gemengde boeketten met buitenbloemen verandert binnen enkele dagen in een troebele stinkende bacteriesoep, zie ook vraag 49. Gebrek aan hygiëne in werkruimten en van gereedschappen, botte messen en zagen en de verwondingen die ze veroorzaken aan de stelen, kunnen tot deze explosieve micro-organismegroei leiden.



Vaaswater met alleen water en water met Chrysal



Houtvaten in een opengesneden *Rosa* steel, sommige zijn open, andere verstopt



Verstopte houtvaten in een *Rosa* steel, "het bloeminfarct"

Advies:

- Wanneer snijbloemen langer dan 30 minuten hebben droog gelegen, snijd dan eerst een steelstuk af alvorens ze weer in een emmer of vaas te zetten, dit geldt in alle fasen van de afzet.
- Hygiënisch werken, vervuiling verwijderen en beschadigingen van de steel vermijden, voorkomt uitval, bespaart geld, de bloem ontwikkelt zich normaal en de consument is tevreden!
- Om alle vervuiling en verstoppingen te verwijderen moet vaak wel 5 - 10 cm worden afgesneden.