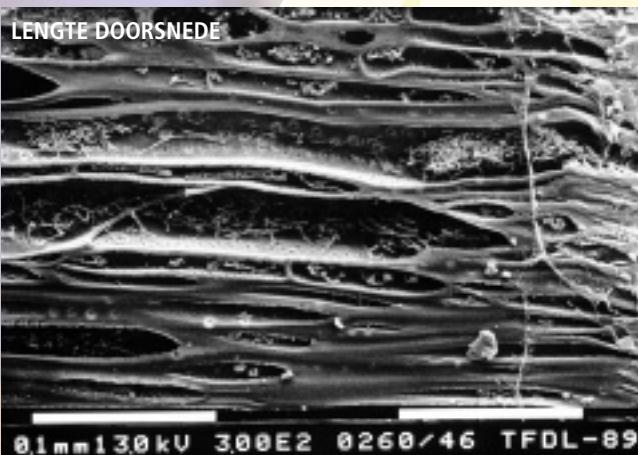
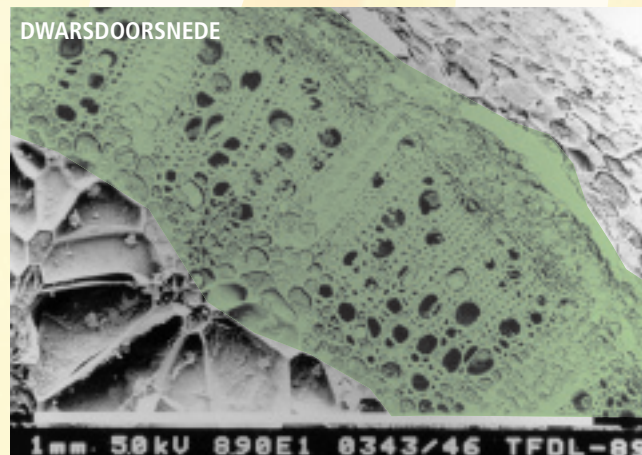


De magische watertransportpijp en het 'bloeminfarct'.

Water en daarin opgelost de voedingssupplementen worden door een 'watertransportpijpenstelsel' geleid, bekend onder de naam houtvatenstelsel (xyleem). Deze houtvaten zijn van verschillende afmetingen en liggen gegroepeerd in bundels in een cirkel onder de bast. De houtvaten hebben een beperkte lengte (2 - 10 cm in rozen) en zijn van boven en onder afgesloten. Het water met daarin opgelost alle essentiële voedingssupplementen voor blad en bloemontwikkeling, beweegt zich via de houtvaatwanden en membranen in deze wanden, van onder naar boven. Deze wateropname is van vitaal belang voor een natuurlijke ontwikkeling van de snijbloem.



Alleen de houtvaten (xyleem) zorgen voor wateropname



Licht groengekleurde deel is het houtvatenstelsel

PHOTOGRAPHS: TFDL WAGENINGEN, 1989